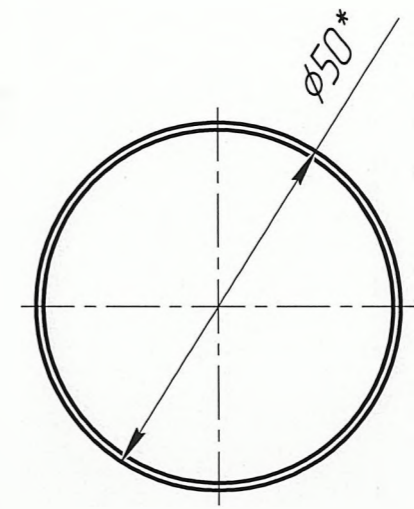
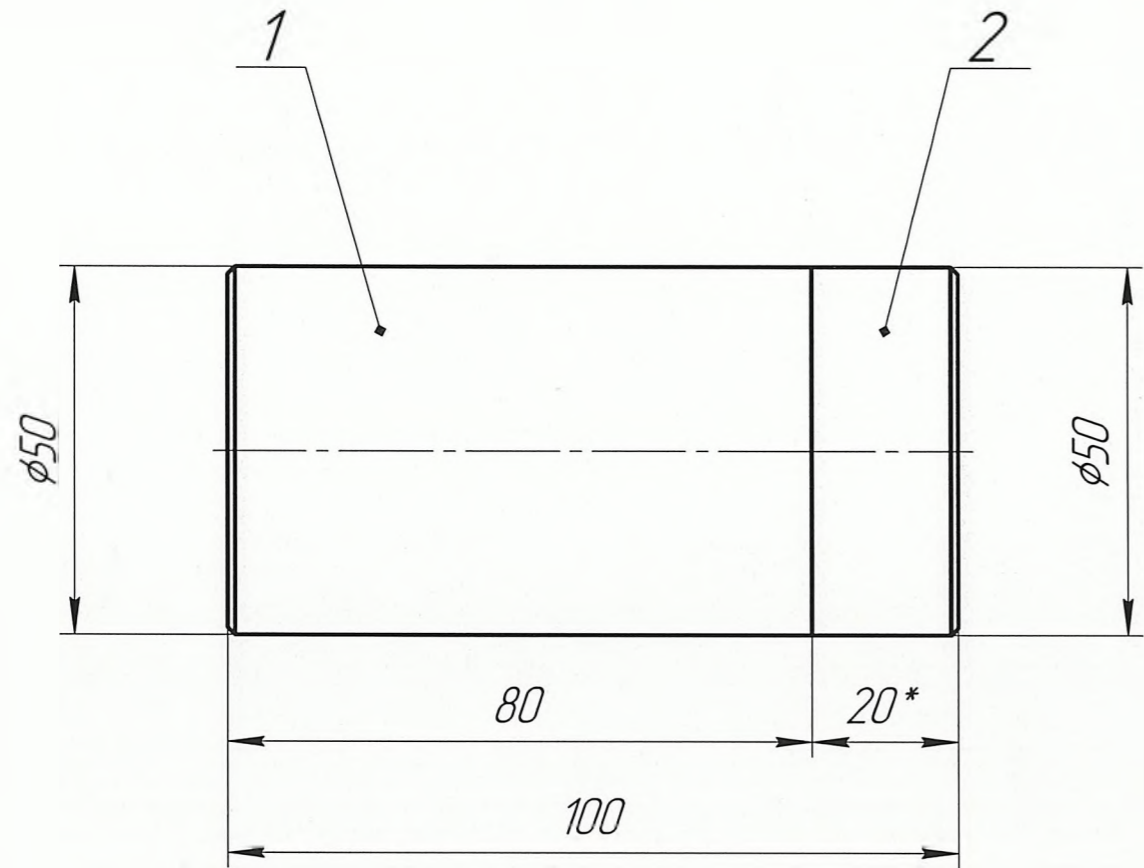


АНГЦ.ПО.000.00.010СБ



1 *Размеры для справок
2 Сварка деталей поз. 1 и поз. 2 по технологии завода изготовителя

3 Чертеж для опытного образца
4 Применяемость: Погружное оборудование

Формат	Зона	Поз.	Обозначение	Наименование	Кол.	Примечание
				Детали		
		1	АНГЦ.ПО.000.00.011	Палец	1	
		2	АНГЦ.ПО.000.00.012	Пята стеллитовая	1	

				АНГЦ.ПО.000.00.010СБ				
Изм.	Лист	№ докум.	Подп.	Дата	Упор Стеллитовый	Лит.	Масса	Масштаб
Разраб.		Сыраев М.Ф.		22.12.24			1,56	1:1
Пров.		Ештаев А.А.				Лист	Листов	1
Т.контр.		Ражабов М.М.				ООО "Toshkent Metallurgiya Zavodi"		
Н.контр.								
Утв.		Дьяконов В.А.						

Копировал

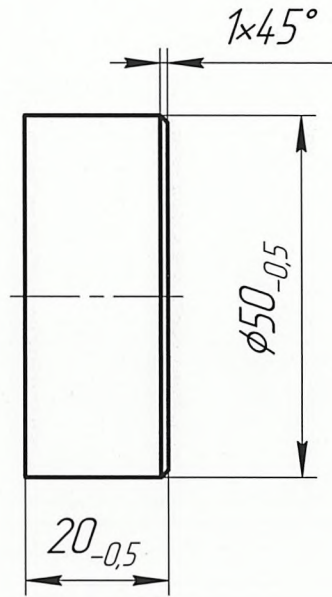
Формат А3

Перв. примен.
Справ. №
Подп. и дата
Инв. № дил.
Взам. инв. №
Подп. и дата
Инв. № подл.

АНГЦ.ПО.000.00.012

Перв. примен.

Справ. №



Подп. и дата

Инв. № дцкл.

Взам. инв. №

Подп. и дата

Инв. № подл.

- 1 Чертеж для опытного образца
- 2 Применяемость: Погрузное оборудование

АНГЦ.ПО.000.00.012

Изм.	Лист	№ докум.	Подп.	Дата
Разраб.		Сыяров М.Ф.	<i>[Signature]</i>	12/12/24
Проб.		Ештаев А.А.	<i>[Signature]</i>	
Т.контр.		Ражабов М.М.	<i>[Signature]</i>	
Н.контр.				
Утв.		Дьяконов В.А.	<i>[Signature]</i>	

Пята
стеллитовая

Стеллит 6

Лист	Масса	Масштаб
	0,31	1:1
Лист	Листов	1

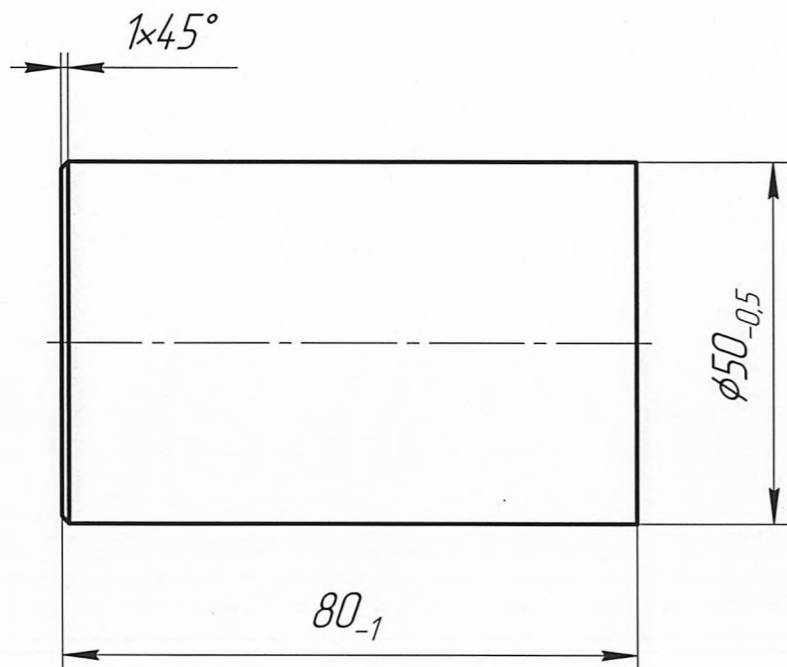
ООО "Tashkent Metallurgiya Zavodi"

Копировал

Формат А4

АНГЦ.ПО.000.00.011

√6,3 (√1)



- 1 Материал аналог стали AISI 316L нержавеющая сталь
- 2 Чертеж для опытного образца
- 3 Применяемость: Погружное оборудование

АНГЦ.ПО.000.00.011

Изм. Лист	№ докум.	Подп.	Дата
Разраб.	Сыров М.Ф.	<i>[Signature]</i>	12.12.24
Проб.	Ештаев А.А.	<i>[Signature]</i>	
Т.контр.	Ражабов М.М.	<i>[Signature]</i>	
Н.контр.			
Утв.	Дьяконов В.А.	<i>[Signature]</i>	

Палец

Лист	Масса	Масштаб
	1,26	1:1
Лист		Листов 1

Сталь 03X17H14M3 ГОСТ 5632-2014 000 "Tashkent Metallurgiya Zavodi"

Копировал

Формат А4

Перв. примен.

Справ. №

Подп. и дата

Инв. № дцкл.

Взам. инв. №

Подп. и дата

Инв. № подл.