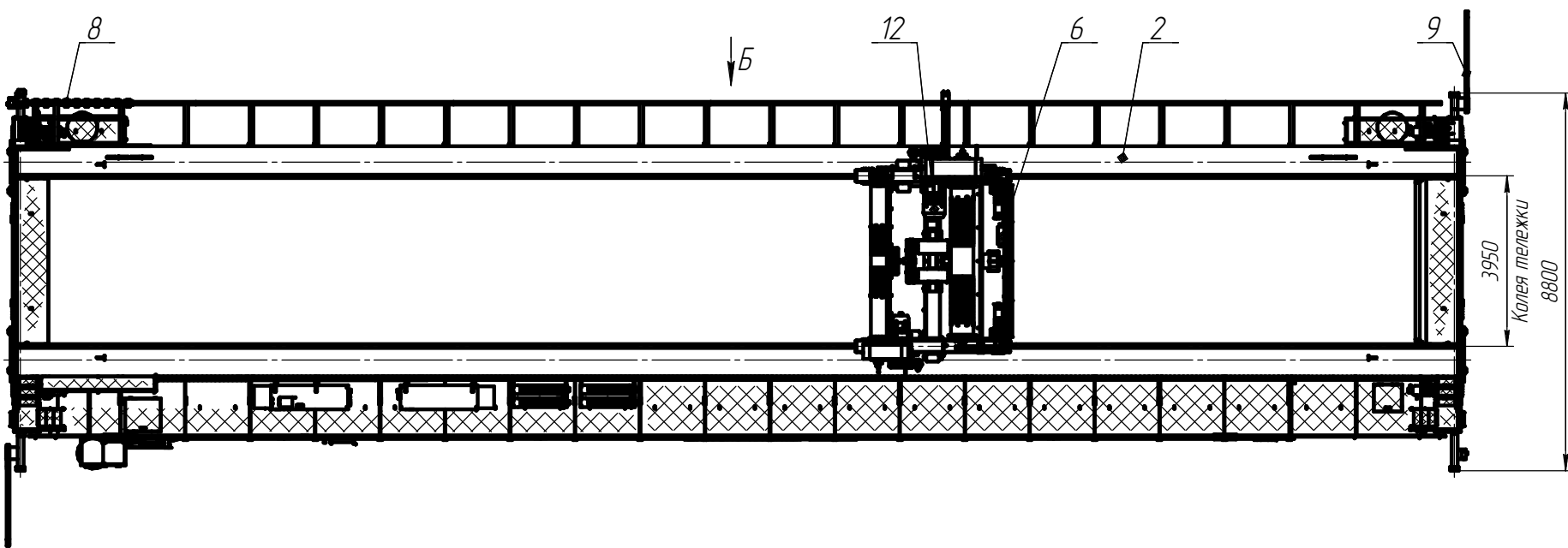
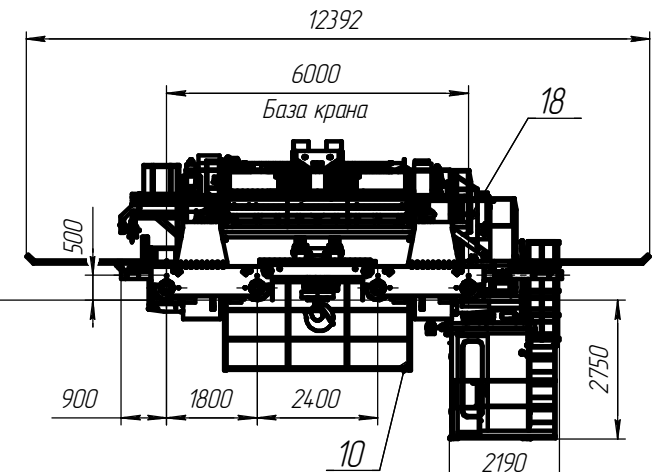
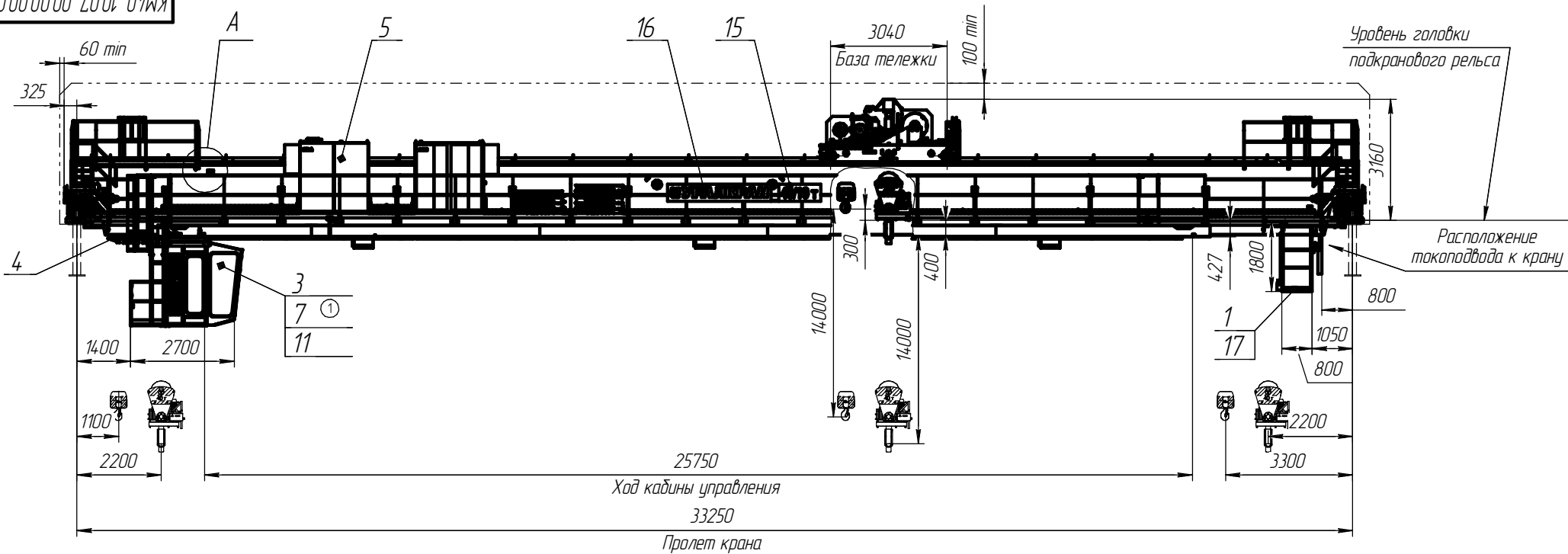


0000000000-0001-07WJ



## Кран №№ 1838-1839

### Техническая характеристика крана (Режим работы крана по ИСО 4301/1-86 - А6)

Механизм передвижения крана		Механизм передвижения тележки		Механизм главного подъема		Механизм вспомогательного подъема	
Режим работы механизма по ИСО 4301/1-86	M6	Режим работы механизма по ИСО 4301/1-86	M6	Режим работы механизма по ИСО 4301/1-86	M6	Режим работы механизма по ИСО 4301/1-86	M6
Скорость передвижения, м/с	1,25	Скорость передвижения, м/с	0,58	Грузоподъемность, т	4,0	Грузоподъемность, т	1,0
Пролет, мм	33250	Колея, мм	3950	Высота подъема, м	14	Высота подъема, м	14
База, мм	6000	База, мм	3040	Скорость подъема, м/с	0,16	Скорость подъема, м/с	0,16
Диаметр колеса, мм	500	Диаметр колеса, мм	380	Род тока, напряжение, В	переменный 380	Род тока, напряжение, В	переменный 380
Число ходовых колес	8	Число ходовых колес	4	Редуктор	МЦ24-400Н-40-361/х2801ш-У1	Редуктор	МЦ29-315Н-40-361/х2001ш-У1
Число приводных колес	4	Число приводных колес	2	Количество	1	Количество	1
Тип рельса	A75	Тип рельса	70x40	Передаточное число	4,0	Передаточное число	4,0
Наибольшая нагрузка на колеса, кН	212	Давление на рельс, кН	138	Диаметр барабана, мм	520	Диаметр барабана, мм	370
Мотор-редуктор	ВФ70-04/ДРЕПОВ-4-17-4-К/ЭС070А/Н/Н-УР	Мотор-редуктор	ВФ60-04/ДРЕПОВ-4-17-4-К/ЭС070А/Н/Н-УР	Электродвигатель	АМТК280S6ИФ652	Электродвигатель	АМТК200МИФ652
Количество	4	Количество	2	Количество	1	Количество	1
Передаточное число	43,02	Передаточное число	72,15	Мощность, кВт	75	Мощность, кВт	18,5
Номинальная частота, Гц	50	Номинальная частота, Гц	50	Частота настрайки, Гц	50	Частота настрайки, Гц	50
Настраиваемая частота, Гц	70	Настраиваемая частота, Гц	75	Частота вращения, об/мин	985	Частота вращения, об/мин	728
Мощность, кВт	при начальной частоте 5,5 при настраиваемой частоте 7,7	Мощность, кВт	при начальной частоте 2,2 при настраиваемой частоте 3,3	Тормоз	ТКГ-400-У2	Тормоз	ТКГ-300-У2
Частота вращения, об/мин	при начальной частоте 14,60 при настраиваемой частоте 2000	Частота вращения, об/мин	при начальной частоте 14,20 при настраиваемой частоте 2100	Тормозной момент, Нм	1500	Тормозной момент, Нм	800
Температура воздуха в зоне эксплуатации крана от +5°C до +60°C				Коеф. запаса торможения	2,27	Коеф. запаса торможения	3,48
				Расчетный тормозной момент, Нм	661	Расчетный тормозной момент, Нм	229,6
				Число ветвей полиспаста	2	Число ветвей полиспаста	2
				Кратность полиспаста	4	Кратность полиспаста	2
				Тип	22-Г-В-Ж-Н-1770 ГОСТ 14954-80	Тип	16 Hudson
				Разрывное усилие, кН	316,5	Разрывное усилие, кН	215
				Расчетное напряжение, кН	52,4	Расчетное напряжение, кН	25
				Коэффициент использования	5,6	Коэффициент использования	5,6

- Общие технические требования к изготовлению по РД36-62-00, РД 24.090.97-98, ТР ТС 010/2011, ГОСТ27584-88 и ТУ 24.07.75768500-11.
- На листы рабочей площадки наклеить плакаты поз.15 и поз.16. Плакаты располагать симметрично относительно середины листов.
- На стенку балки главной, со стороны установки токоподвода, наклеить плакаты поз.15 и поз.16. Плакаты располагать симметрично относительно центра пролета крана.
- На низ кабины вспомогательной поз.1, по контуру, наклеить полосы поз.17 (см. главный вид).
- Покрытие лакокрасочное наружных поверхностей по VII классу ГОСТ9.032-74 и ТУ 24.07.75768500-11, в два слоя.
- Цвета сигнальные и знаки безопасности по ГОСТ12.4.026-2001, ГОСТ12.058-81 и ТУ 24.07.75768500-11.
- Табличку паспортную поз.14 приклеить на балку главную, место приклеивания предварительно обезжирить.
- Консервация крана по ТУ 24.07.75768500-11.
- Клеимение сварных соединений и установку клейма ОТК проводить согласно ТИ 01190.4.13.
- Размеры и параметры для справок, кроме размеров со звездочкой (\*).

Размер	Знач.	Поз.	Обозначение	Наименование	Кол.	Примечание
			080-12-13-19	Инструкция по устройству кранового пути		
			080-12-13-40	Типовая инструкция по разгрузке элементов крана		
			АБД.КМ40_10.07-00.00.00.000	Альбом выстроивающихся деталей		
			КМ40_10.07-00.00.00.000 РЗ	Руководство по эксплуатации и техническому обслуживанию		
			КМ40_10.07-00.00.00.000 ИМ	Инструкция по монтажу		
			КМ40_10.07-00.00.00.000 КЗ	Схема кинематическая		
			КМ40_10.07-00.00.00.000 КЧМ	Комплект чертежей для монтажа		
			КМ40_10.07-00.00.00.000 ПС	Паспорт		
			КМ40_10.07-00.00.00.000 ЗЗ	Схема электрическая принципиальная		
			КМ40_10.07-00.00.00.000 ПЗЗ	Перечень элементов		
			КМ40_10.07-00.00.00.000 ПЗ7	Перечень жгутов		
			КМ40_10.07-00.00.00.000 ТЗ4	Таблица электрическая соединений		
			КМ40_10.07-04.00.00.000 З7	Мост. Схема электрическая расположения		
			КМ40_10.07-05.00.00.000 З7	Тележка. Схема электрическая расположения		
			КМ40_10.07-06.00.00.000 З7	Кабина. Схема электрическая расположения		
			1 DSR5.00-03.01000	Кабина вспомогательная	1	
			2 КМ40_10.07-01.00.00.000	Мост	1	
			3 КМ40_10.07-02.00.00.000	Установка кабины управления	1	
			4 КМ40_10.07-03.00.00.000	Установка токоподвода кабельного для кабины управления	1	
			5 КМ40_10.07-04.00.00.000	Установка элементов электрооборудования моста	1	
			6 КМ40_10.07-05.00.00.000	Установка элементов электрооборудования тележки	1	
			7 КМ40_10.07-06.00.00.000-700	Установка элементов электрооборудования кабины управления	1	①
			8 КМ40_10.07-08.00.00.000	Установка токоподвода кабельного	1	
			9 КМ40_10.07-09.00.00.000	Установка концевых выключателей и линейек	1	
			10 КМ40_10.07-10.00.00.000	Установка ограждения троллей	1	
			11 КМ40_10.07-12.00.00.000	Выбор безопасности ОШ-2.10Ц	1	
			12 ТГ40_10.07-00.00.00.000	Тележка грузовая	1	
			14 013-04-00	Табличка паспортная (кран мостовой электрический)	1	
			15 013-91.13.003-18	Табличка	2	
			16 013-91.13.004	Плакат	2	
			17 013-91.13.009	Полосы	6	
			18	Разрешение для безопасности	1	②

2	Зам.	001-19	Число листов	14/2019	КМ40_10.07-00.00.00.000		
1	Зам.	005-18	Число листов	14/2018			
Имя	Лист	№ докум.	Подп.	Дата			
Разработ.	Каралева			2019/08			
Проб.	Каралева			2019/08			
Тех. контр.							
Эксп. контр.	Разумовский			2019/08			
Чтб.	Скучнов			2019/08			
					Лист	1	Листов 2
					000 "СКТБ ПТО им. Е.О. Патона"		
					Формат А1		

A(1:10)

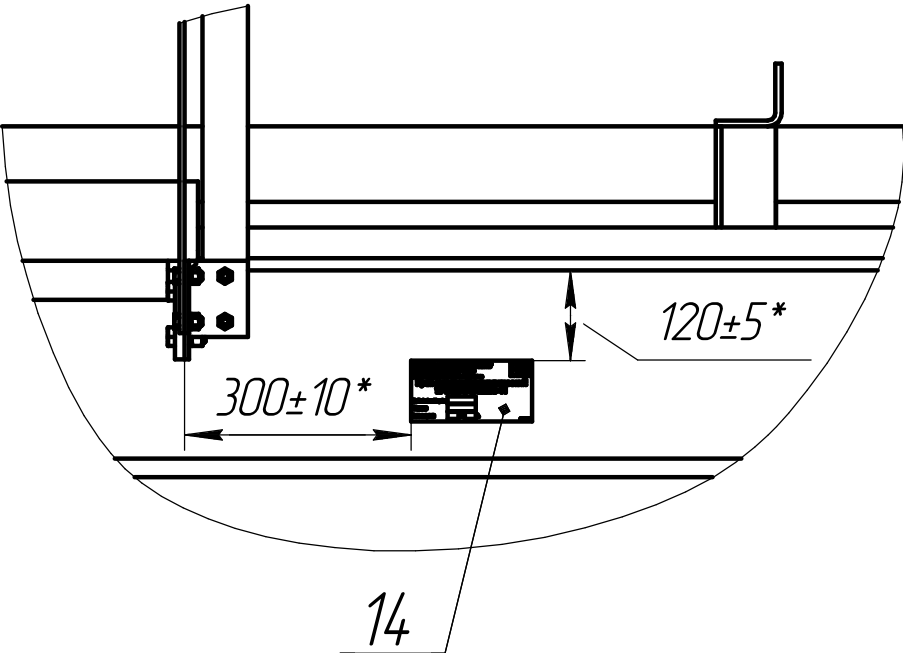


Схема запасовки каната  
механизма главного подъема

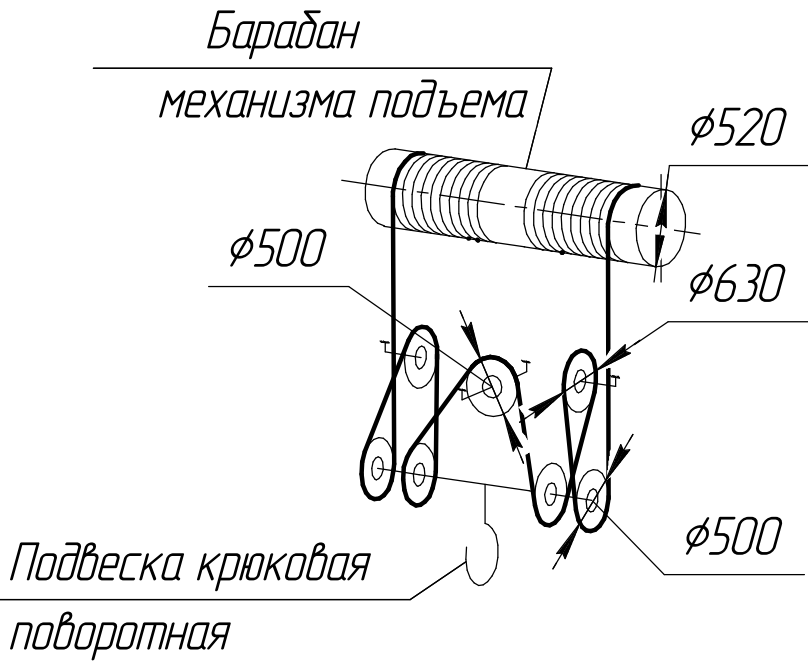
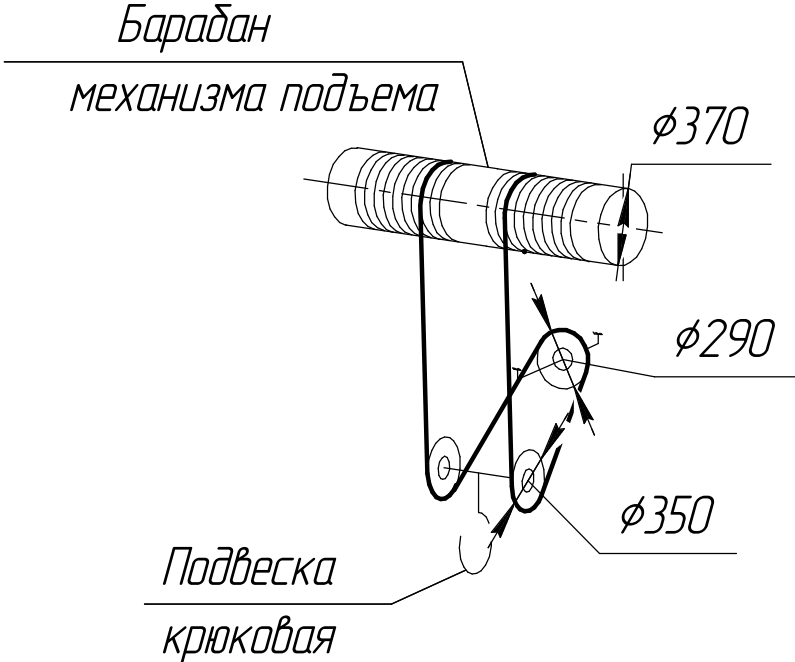
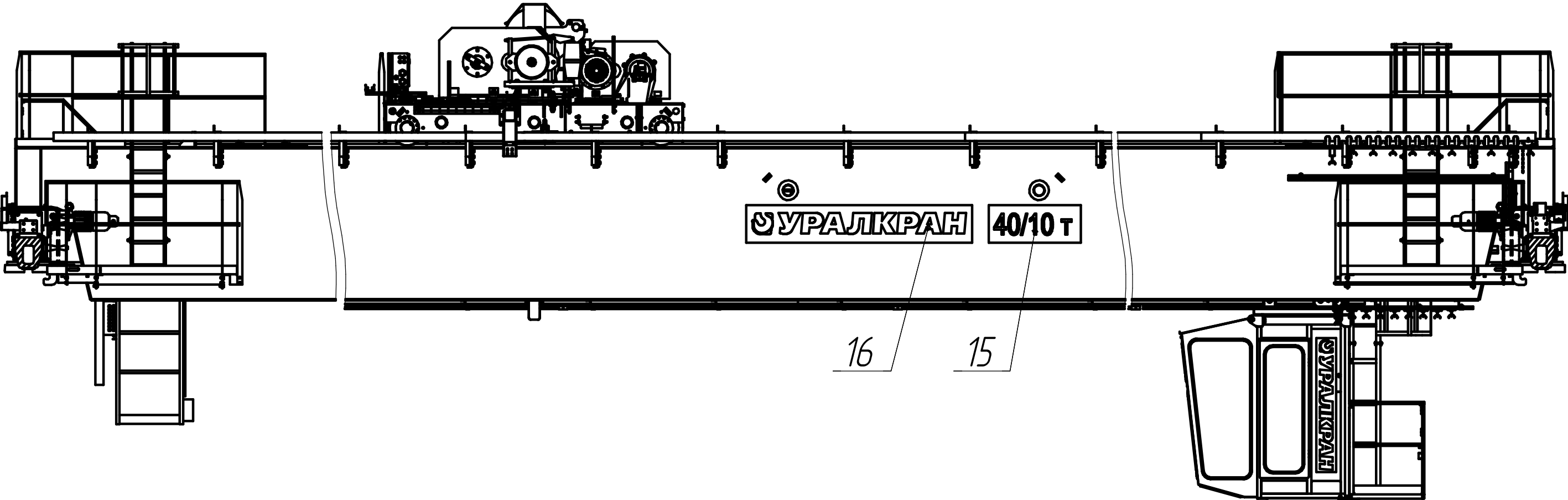


Схема запасовки каната  
механизма вспомогательного подъема



Б(1:50)Ю



Инв. № подл.	Подп. и дата	Взам. инв. №	Инв. № дцкл.	Подп. и дата

Изм.	Лист	№ докум.	Подп.	Дата

КМ40\_10.07-00.00.00.000

Копировал      Формат А3